



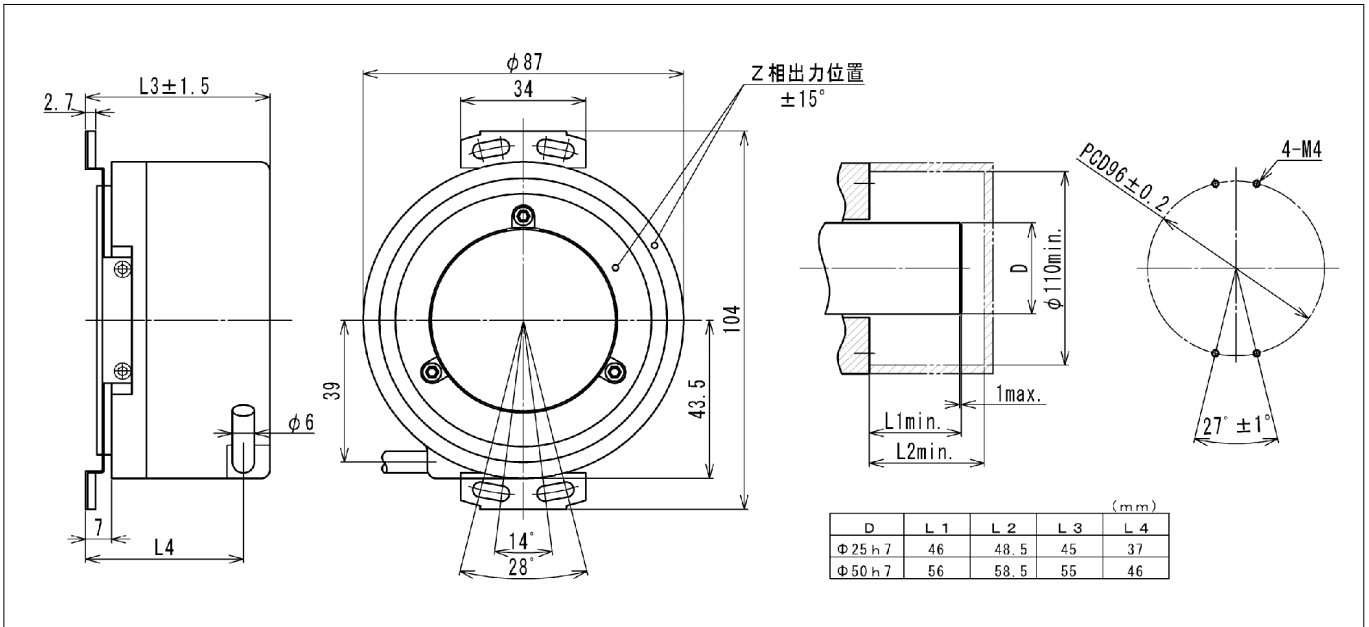
# IRT8 Series

●외경 87mm ●L치수 45 / 55mm ●취부축경 25.0 / 50.0mm

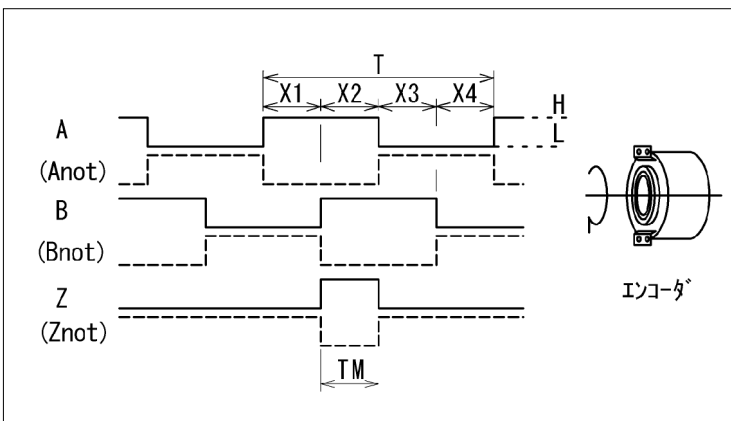
형식설명

**IRT8X0** — **XXXX**  
 형식 출력펄스수(P/R)

■외형도



■출력파형



■파형정도

$X1+X2=0.5T \pm 0.1T$   
 $X2+X3=0.5T \pm 0.1T$   
 $Xn \leq 0.135T$  (n=1, 2, 3, 4)  
 $TM=0.25T \pm 0.12T$  (=X2)  
 A, B상과 Z상의 위치규정은  
 좌측도면참조

■신호정도

절대각도오차 :  $\leq 0.2T$   
 주기오차 :  $\pm 0.01T$   
 인접주기오차 :  $\pm 0.005T$   
 \*  $T=360^\circ / N$  (N: P/R)

■결선사양

선색	갈색/녹색	백색/녹색	갈색	녹색	회색	분홍색	빨강	검정	청색	백색	보라색	황색
IRT860	Vcc	0V	A	Anot	B	Bnot	Z	Znot	Vcc (Monitor)	0V	$\overline{Uas}$	N. C

■ 전기사양

형식	IRT860	
출력펄스수	1000, 1024, 2048, 2500, 3600, 5000	
공급전압 (Vcc)	10~30V	
공급전류 (무각당)	≤200mA	
출력방식	콤포리메탈(HTL)	
출력회로		
출력전압	H	≥21V (Vcc=24V, I <sub>OH</sub> =-20mA, 엔코더 끝에서)
	L	≤2.8V (Vcc=24V, I <sub>OL</sub> =20mA, 엔코더 끝에서)
유입전류	±20mA	
입상시간	≤200ns (케이블 1m)	
입하시간	≤200ns (케이블 1m)	
응답주파수	Max. 300kHz (Vcc=24V, 케이블 20m)	
알람신호 (U <sub>as</sub> ) *1	1회 구형파 펄스 U <sub>as</sub> 이상: LOW 정상: HIGH	

\*1 알람신호 U<sub>as</sub> 은, 전력선의절단, 광원의 고장등의 상태를 알려줍니다.

■ 기계사양

허용입력회전속도 (기계)	D=25 : max. 6000 $\text{min}^{-1}$	
	D=50 : max. 4000 $\text{min}^{-1}$	
공급전압 (Vcc)	D=25 : ≤0.15 N·m D=50 : ≤0.2 N·m	+20°C에서
관성 모멘트	D=25 : ≤80 × 10 <sup>-6</sup> kg·m <sup>2</sup> D=50 : ≤240 × 10 <sup>-6</sup> kg·m <sup>2</sup>	
허용입력각 가속도	100000 $\text{rad/s}^2$	
케이블 길이	1000 / 5000 mm	심선단면적0.19mm <sup>2</sup> (AWG24), 외경6mm, 트위스트 페어
질량	D=25: 약 0.9 kg	
	D=50: 약 0.6 kg	
취부 축사양	축방향변동	±1.5 mm
	축직각방향변동	0.03 mm (T: I. R.)
	취부면직각도	0.3 mm R48

■ 환경사양

동작온도범위	-10~+85 °C	
보존온도범위	-30~+80 °C	
내진동	200 m/s <sup>2</sup>	IEC 60068 2-6, 55 ~ 2000Hz
내충격	2000 m/s <sup>2</sup>	IEC 60068 2-27, 6ms
보호등급	IP64	상당

주의사항 기계 사양은 예고없이 변경될수가 있습니다.