

# IRS 3 Series

●외경 35mm ●L치수 26.5mm ●샤프트경 6.0mm

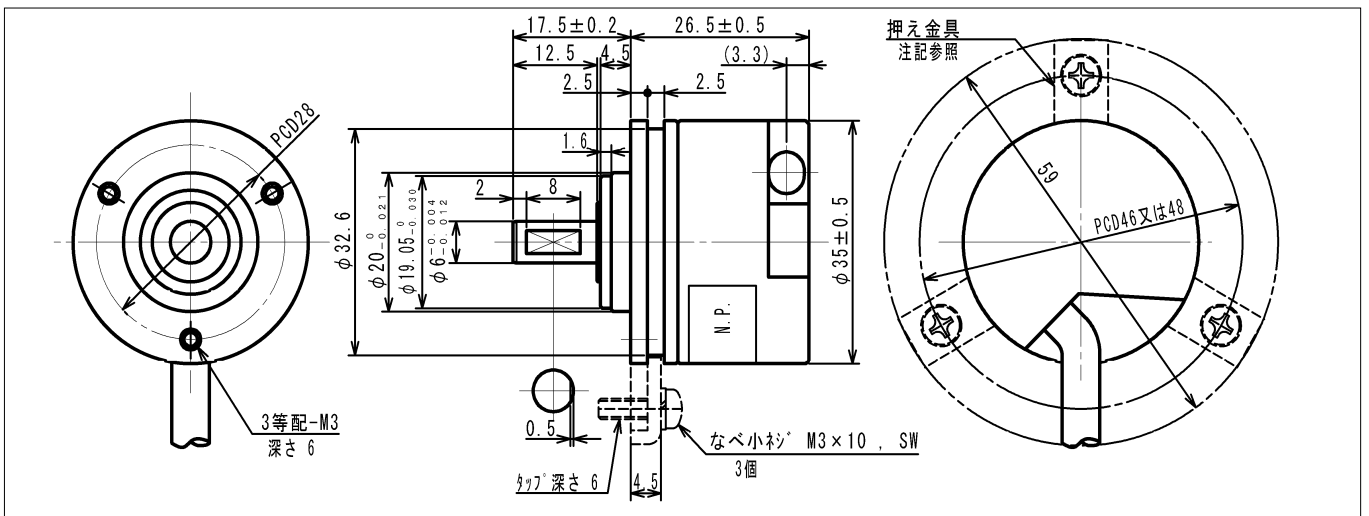


## 형식설명

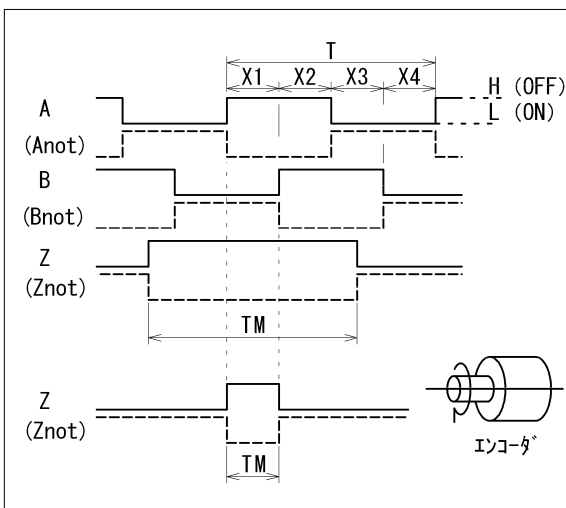
IRS3X0 — XXXX

형식 출력펄스수(P/R)

### ■외형도



### ■출력파형



### ■파형정도

~2500P/R	3000P/R	3001~6000P/R (: ×2)
X1+X2=0.5T±0.1T	X1+X2=0.5T±0.1T	X1+X2=0.5P±0.15P
X2+X3=0.5T±0.1T	X2+X3=0.5T±0.1T	X2+X3=0.5P±0.15P
Xn≥0.15T (n=1, 2, 3, 4)	Xn≥0.15T (n=1, 2, 3, 4)	Xn≥0.1P (n=1, 2, 3, 4)
TM=1.0T±0.5T	TM=0.25T±0.1T (=X1)	TM=0.25P±0.15P (=X1)
A, B 상과 Z 상의 위치규정은 좌측도면참조		A, B 상과 Z 상의 위치규정은 좌측도면참조
		P=1.0T±0.1T

### ■신호정도

~2500P/R	3000P/R	3001~6000P/R (: ×2)
절대각도오차 : ≤0.2T	절대각도오차 : ≤0.3T	절대각도오차 : ≤0.4T
주기오차 : ±0.01T	주기오차 : ±0.01T	주기오차 : ±0.1T
인접주기오차 : ±0.005T	인접주기오차 : ±0.005T	

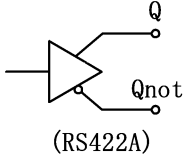
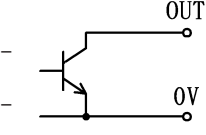
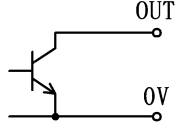
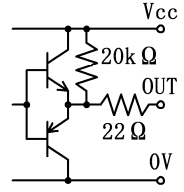
\*T=360° / N (N: 펄스수 [P/R])

### ■결선사양

선색	백색	검정	빨강	분홍	황녹색	청색	황색	오렌지
IRS320	+5V	0V	A	Anot	B	Bnot	Z	Znot
IRS330 IRS350 IRS360	+Vcc	0V	A	0V	B	0V	Z	0V

※실드 = 본체

## ■ 전기 사양

형식	IRS 320	IRS 330	IRS 350	IRS 360
출력펄스수	100, 200, 300, 360, 400, 500, 600, 1000, 1024, 1200, 1500, 1800, 2000, 2048, 2500, 3000, 3600, 4096, 5000, 6000			표준타입 모델
공급전압 (Vcc)	5V ± 0.5V	5V ± 0.5V	10.8V ~ 26.4V	10.8V ~ 26.4V
공급전류 (무부하)	≤ 70mA	≤ 70mA	≤ 70mA	≤ 70mA
출력방식	라인드라이브	오픈 콜렉터	오픈 콜렉터	콤프리메탈
출력회로				
출력전압	H	≥ 2.4V	—	≥ Vcc - 4.0V
	L	≤ 0.5V	—	≤ 2.0V
유입전류	± 10mA	≤ 40mA	≤ 40mA	≤ 40mA
최대인가전압	—	40V	40V	—
최소부하저항	—	—	—	500Ω
입상시간	≤ 100ns	350ns (Typ.)	350ns (Typ.)	500ns (Typ.)
입하시간	≤ 100ns	50ns (Typ.)	50ns (Typ.)	100ns (Typ.)
응답주파수	0 ~ 300kHz	0 ~ 200kHz	0 ~ 200kHz	0 ~ 200kHz
바이패스콘덴서 (0V-본체)	0.22 μF	0.22 μF	0.22 μF	0.22 μF
바이패스콘덴서 (Vcc-본체)	0.22 μF	0.22 μF	0.22 μF	0.22 μF

## ■ 기계 사양

허용입력회전속도	6000 ▪	min <sup>-1</sup>	
시동토크	≤ 0.005 ▪	N · m	+25°C에서
허용축하중	Radial	≤ 20 ▪	N
	Axial	≤ 10 ▪	N
관성 모멘트	0.4 × 10 <sup>-6</sup> ▪	kg · m <sup>2</sup>	
허용입력각 가속도	40000 ▪	rad/s <sup>2</sup>	
케이블 길이	1000 ▪	mm	심선단면적 0.1mm <sup>2</sup> , 외경 5.5mm, 트위스트 페어 실드, 횡출 또는 후출
질량	약 0.07 ▪	kg	케이블부 제외

## ■ 환경 사양

동작온도범위	-20 ~ +85 ▪	°C	결로 없을시
보존온도범위	-20 ~ +85 ▪	°C	결로 없을시
내진동 *1	100 ▪	m/s <sup>2</sup>	25 ~ 2000Hz, X · Y · Z 각방향 2h
내충격 *1	1000 ▪	m/s <sup>2</sup>	6ms, 정현반파, X · Y · Z 각방향 2회
보호등급 *1	IP66	상당	축 정지시

\*1 시험조건

주의사항 ▪ 기계 사양은 예고없이 변경될수가 있습니다.  
 ▪ 표준타입의 모델은 빠른 납기 대응 가능합니다.  
 커플링 별매품