

How to order product / 제품 주문방법

SJC - 20 - GR

φ 6

×

φ 8

Product No.
제품번호

Shaft Dia
축경(d1)

Shaft Dia
축경(d2)

Sleeve / 디자인



(외경 φ 14~ φ 30)



(외경 φ 40)

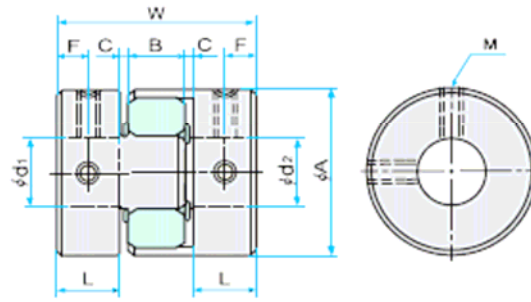


(외경 φ 55~ φ 100)

슬리브 (Sleeve)		체 결 방 법	
경도(JIS A)	색	SET SCREW TYPE	CLAMP TYPE
92	녹	SJC - - GR	SJC - C - GR
98	적	SJC - - RD	SJC - C - RD

제품번호 Product Number	슬리브 경도 Sleeve (JIS A)	백래시 허용량 Zero Backlash (N.m)	상용 토크 Rated Torque (N·m)	최대 토크 Max Torque (N·m)	정적비틀림강도 Twisting Hardness (N.m/rad)	편심 Parallel (mm)	편각 Angle (°)	엔드 플레이 End-Play (mm)
SJC-14	GR	92	0.2	1.2	2.4	14	1.0	+0.6 0
	RD	98		2	4	22		
SJC-20	GR	92	0.2	3	6	29	1.0	+0.8 0
	RD	98		3	6	29		
SJC-25	GR	92	0.35	5	10	45	1.0	+1.0 0
	RD	98		10	18	80		
SJC-30	GR	92	0.5	7.5	15	73	1.0	+1.0 0
	RD	98		12.5	25	130		
SJC-40	GR	92	1.2	10	20	570	1.0	+1.2 0
	RD	98		17	34	1,200		
SJC-55	GR	92	-	35	70	1,600	1.0	+1.4 0
	RD	98		60	120	2,600		
SJC-65	GR	92	-	95	190	3,000	1.0	+1.5 0
	RD	98		160	320	4,900		
SJC-80	GR	92	-	190	380	6,500	1.0	+1.5 0
	RD	98		320	640	11,000		
SJC-100	GR	92	-	300	600	7,000	1.0	+2.0 0
	RD	98		600	1,200	30,000		

⑨ (SET SCREW TYPE)



(외경 ϕ 14~ ϕ 30)

⑨ Standards / 규격

제품번호 Product Number	A	L	W	B	C	F	M	Wrench Torque (N.m)
SJC-14 GR	14	7	22	6	1	3.5	M3	0.6
SJC-20 GR	20	10	30	8	1	5	M3	0.6
SJC-25 GR	25	10	32.5	9	1.25	5	M4	1.7
SJCA-30 GR	30	11.3	35	10	1.5	5.5	M4	1.7
SJCB-30 GR	30	15.8	44	10	1.5	7.7	M4	1.7
SJCA-40 GR	40	19.5	55	12	2	9	M5	4
SJCB-40 GR	40	25	66	12	2	11.5	M5	4
SJC-14 RD	14	7	22	6	1	3.5	M3	0.6
SJC-20 RD	20	10	30	8	1	5	M3	0.6
SJC-25 RD	25	10	32.5	9	1.25	5	M4	1.7
SJCA-30 RD	30	11.3	35	10	1.5	5.5	M4	1.7
SJCB-30 RD	30	15.8	44	10	1.5	7.7	M4	1.7
SJCA-40 RD	40	19.5	55	12	2	9	M5	4
SJCB-40 RD	40	25	66	12	2	11.5	M5	4

⑨ Standard Inner diameter / 표준 내경

제품번호 Product Number	표준 내경 (d ₁ , d ₂) Standard INNER Diameter (mm)																	
	3	4	4.5	5	6	6.35	7	8	9.525	10	11	12	14	15	16	18	19	20
SJC-14	●	●	●	●														
SJC-20		●	●	●	●	●	●	●										
SJC-25				●	●	●	●	●	●	●								
SJC-30					●	●	●	●	●	●	●	●	●					
SJC-40								●	●	●	●	●	●	●	●	●	●	●

□ 내경이 INCH TYPE도 있습니다
□ 내경이 비표준품도 있습니다.

□ INNER diameter INCH type is also available.
□ 내경이 KEY TYPE도 있습니다.

Performance / 성능

제품번호 Product Number	최대 내경 Max. Bore (mm)	상용 토크 Rated Torque (N·m)	최대 토크 Max Torque (N·m)	최대 회전수 Max. RPM (min ⁻¹)	관성 모멘트 Moment of inertia (kg·m ²)	정적비틀림강성 Static Torsional Stiffness (N.m/rad)	편심 Parallel (mm)	편각 Angle (°)	엔드 플레이 End-Play (mm)	질량 mass (g)
SJC-14 GR	6.35	1.2	2.4	27,000	2.1×10^{-7}	14	0.15	1.0	$+0.6_0$	7.3
SJC-20 GR	9.525	3	6	19,000	1.0×10^{-6}	29	0.15	1.0	$+0.8_0$	18
SJC-25 GR	12	5	10	15,000	2.4×10^{-6}	45	0.15	1.0	$+1.0_0$	25
SJCA-30 GR	14	7.5	15	13,000	5.9×10^{-6}	73	0.15	1.0	$+1.0_0$	46
SJCB-30 GR	14	7.5	15	13,000	7.2×10^{-6}	73	0.15	1.0	$+1.0_0$	53
SJCA-40 GR	18	10	20	9,600	3.1×10^{-5}	570	0.1	1.0	$+1.2_0$	125
SJCB-40 GR	18	10	20	9,600	4.0×10^{-5}	570	0.1	1.0	$+1.2_0$	150
SJC-14 RD	6.35	2	4	27,000	2.1×10^{-7}	22	0.1	1.0	$+0.6_0$	7.3
SJC-20 RD	9.525	5	10	19,000	1.0×10^{-6}	55	0.1	1.0	$+0.8_0$	18
SJC-25 RD	12	9	18	15,000	2.4×10^{-6}	80	0.1	1.0	$+1.0_0$	25
SJCA-30 RD	14	7.5	15	13,000	5.9×10^{-6}	73	0.1	1.0	$+1.0_0$	46
SJCB-30 RD	14	7.5	15	13,000	7.2×10^{-6}	73	0.1	1.0	$+1.0_0$	53
SJCA-40 RD	18	10	20	9,600	3.1×10^{-5}	570	0.1	1.0	$+1.2_0$	125
SJCB-40 RD	18	10	20	9,600	4.0×10^{-5}	570	0.1	1.0	$+1.2_0$	150

(CLAMP TYPE)

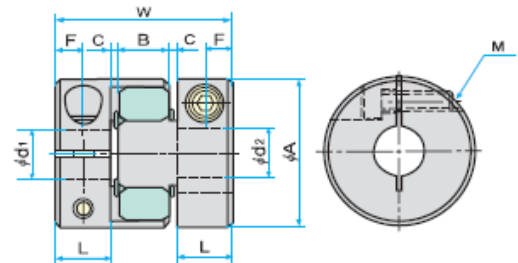
How to order product / 제품 주문방법

SJCA - 30 C - GR $\phi 6$ × $\phi 8$

Product No.
제품번호

Shaft Dia
축경(d1)

Shaft Dia
축경(d2)



(외경 $\phi 14 \sim \phi 30$)

Standards / 규격

제품번호 Product Number	A	L	W	B	C	F	M	Wrench Torque (N.m)
SJC-14C GR	14	7	22	6	1	3.5	M2	0.5
SJC-20C GR	20	10	30	8	1	5	M2.6	1
SJC-25C GR	25	10	32.5	9	1.25	5	M3	1.8
SJCA-30C GR	30	11.3	35	10	1.5	5.5	M4	5
SJCB-30C GR	30	15.8	44	10	1.5	5.5	M4	5
SJCA-40C GR	40	19.5	55	12	2	6.7	M5	9
SJCB-40C GR	40	25	66	12	2	8.5	M5	9
SJC-14C RD	14	7	22	6	1	3.5	M2	0.5
SJC-20C RD	20	10	30	8	1	5	M2.6	1
SJC-25C RD	25	10	32.5	9	1.25	5	M3	1.8
SJCA-30C RD	30	11.3	35	10	1.5	5.5	M4	5
SJCB-30C RD	30	15.8	44	10	1.5	5.5	M4	5
SJCA-40C RD	40	19.5	55	12	2	6.7	M5	9
SJCB-40C RD	40	25	66	12	2	8.5	M5	9

Standard Inner diameter / 표준 내경

제품번호 Product Number	표준 내경 (d _i , d _a) Standard INNER Diameter (mm)																
	3	4	4.5	5	6	6.25	7	8	9.525	10	11	12	14	15	16	18	19
SJC-14C	●	●	●	●													
SJC-20C		●	●	●	●	●	●	●									
SJC-25C				●	●	●	●	●	●	●							
SJC-30C					●	●	●	●	●	●	●	●	●				
SJC-40C								●	●	●	●	●	●	●	●	●	●

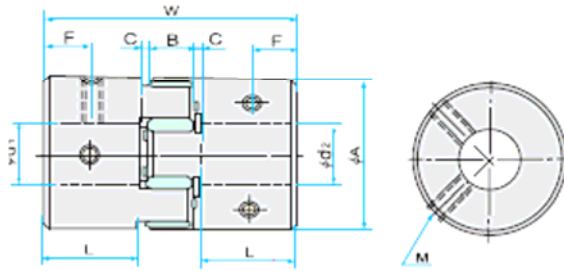
□ 내경이 INCH TYPE도 있습니다.
□ 내경이 비표준품도 있습니다.

□ INNER diameter INCH type is also available.
□ 내경이 KEY TYPE도 있습니다.

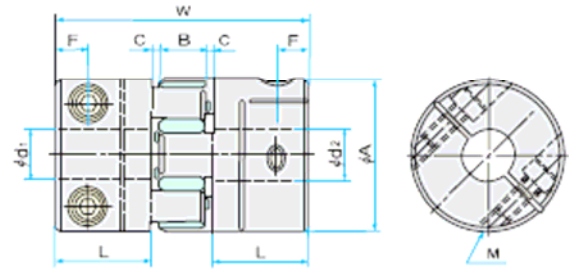
Performance / 성능

제품번호 Product Number	최대 내경 Max. Bore (mm)	상용 토오크 Rated Torque (N·m)	최대 토오크 Max Torque (N·m)	최대 회전수 Max. RPM (min ⁻¹)	관성 모멘트 Moment of inertia (kg·m ²)	정적비틀림경수 Static Torsional Stiffness (N.m/rad)	편심 Parallel (mm)	편각 Angle (°)	엔드 플레이 End-Play (mm)	질량 mass (g)
SJC-14C GR	5	1.2	2.4	11,000	1.6 × 10 ⁻⁷	14	0.15	1.0	+0.6 0	6
SJC-20C GR	8	3	6	7,600	1.1 × 10 ⁻⁶	29	0.15	1.0	+0.8 0	19
SJC-25C GR	12	5	10	6,200	2.4 × 10 ⁻⁶	45	0.15	1.0	+1.0 0	25
SJCA-30C GR	14	7.5	15	5,100	6.2 × 10 ⁻⁶	73	0.15	1.0	+1.0 0	50
SJCB-30C GR	14	7.5	15	5,100	7.5 × 10 ⁻⁶	73	0.15	1.0	+1.0 0	55
SJCA-40C GR	18	10	20	3,800	3.1 × 10 ⁻⁵	570	0.1	1.0	+1.2 0	135
SJCB-40C GR	18	10	20	3,800	3.9 × 10 ⁻⁵	570	0.1	1.0	+1.2 0	160
SJC-14C RD	5	2	4	11,000	1.6 × 10 ⁻⁷	22	0.1	1.0	+0.6 0	6
SJC-20C RD	8	5	10	7,600	1.1 × 10 ⁻⁶	55	0.1	1.0	+0.8 0	19
SJC-25C RD	12	9	18	6,200	2.4 × 10 ⁻⁶	80	0.1	1.0	+1.0 0	25
SJCA-30C RD	14	7.5	15	5,100	6.2 × 10 ⁻⁶	130	0.1	1.0	+1.0 0	50
SJCB-30C RD	14	7.5	15	5,100	7.5 × 10 ⁻⁶	130	0.1	1.0	+1.0 0	55
SJCA-40C RD	18	10	20	3,800	3.1 × 10 ⁻⁵	1200	0.1	1.0	+1.2 0	135
SJCB-40C RD	18	10	20	3,800	3.9 × 10 ⁻⁵	1200	0.1	1.0	+1.2 0	160

② SJC-■■■-GR(RD) (SET SCREW TYPE)
(외경 $\phi 55 \sim \phi 100$)



② SJC-■■■C-GR(RD) (CLAMP TYPE)
(외경 $\phi 55 \sim \phi 100$)



② Standards / 규격

제품번호 Product Number	A	L	W	B	C	F	M	Wrench Torque (N.m)
SJC-55 GR	55	30	78	14	2	14	6	7
SJC-65 GR	65	35	90	15	2.5	17	8	17
SJC-80 GR	80	45	114	18	3	22	8	17
SJC-100 GR	104	56	140	21	3.5	27	10	30
SJC-55C GR	55	30	78	14	2	10.5	6	15
SJC-65C GR	65	35	90	15	2.5	13	8	35
SJC-80C GR	80	45	114	18	3	15	8	35
SJC-100C GR	104	56	140	21	3.5	20	12	120
SJCM-55C GR	55	21	59	14	2	10.5	6	15
SJCM-65C GR	65	22	63	15	2.5	11	8	35
SJCM-80C GR	80	32	88	18	3	16	10	70
SJCM-100C GR	104	34	94	21	3.5	17.5	12	120
SJC-55 RD	55	30	78	14	2	14	6	7
SJC-65 RD	65	35	90	15	2.5	17	8	17
SJC-80 RD	80	45	114	18	3	22	8	17
SJC-100 RD	104	56	140	21	3.5	20	10	30
SJC-55C RD	55	30	78	14	2	10.5	6	15
SJC-65C RD	65	35	90	15	2.5	13	8	35
SJC-80C RD	80	45	114	18	3	15	8	35
SJC-100C RD	104	56	140	21	3.5	20	12	120
SJCM-55C RD	55	21	59	14	2	10.5	6	15
SJCM-65C RD	65	22	63	15	2.5	11	8	35
SJCM-80C RD	80	32	88	18	3	11	10	70
SJCM-100C RD	104	34	94	21	3.5	17.5	12	120

② Standard Inner diameter / 표준 내경

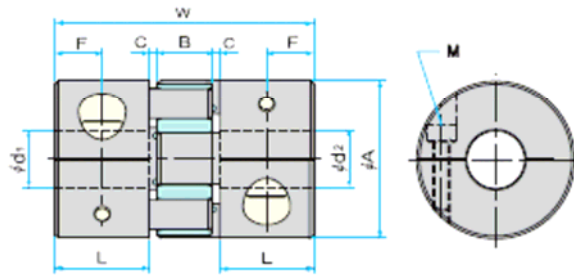
제품번호 Product Number	표준 내경 (d ₁ , d ₂) Standard INNER Diameter (mm)																			
	10	12	14	15	16	18	19	20	22	24	25	26	28	30	32	35	40	45	50	60
SJC-55, 55C		●	●	●	●	●	●	●	●	●	●	●	●							
SJC-65, 65C				●	●	●	●	●	●	●	●	●	●	●	●					
SJC-80, 80C				●	●	●	●	●	●	●	●	●	●	●	●	●	●	●		
SJC-100, 100C								●	●	●	●	●	●	●	●	●	●	●	●	●

□내경이 INCH TYPE도 있습니다.
□내경이 비표준품도 있습니다.

□INNER diameter INCH type is also available.
□내경이 KEY TYPE도 있습니다.

② SJCM-■ ■ C - GR(RD) (CLAMP M TYPE)

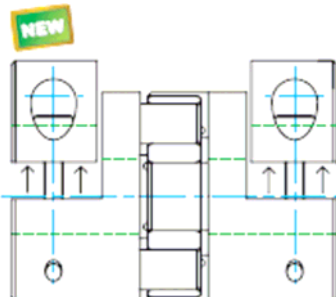
NEW (외경 $\phi 55 \sim \phi 100$)



(SJCM CLAMP)

③ Performance / 성능

제품번호 Product Number	최대 내경 Max. Bore (mm)	상용 토크 Rated Torque (N·m)	최대 토크 Max Torque (N·m)	최대 회전수 Max. RPM (min ⁻¹)	관성 모멘트 Moment of inertia (kg·m ²)	정적비틀림강성 Static Torsional Stiffness (N.m/rad)	편심 Parallel (mm)	편각 Angle (°)	엔드 플레이 End-Play (mm)	질량 mass (g)
SJC-55 GR	30	35	70	7,000	1.7×10^{-4}	1,600	0.15	1	$+0.4$	350
SJC-65 GR	35	95	190	6,000	3.9×10^{-4}	3,000	0.15	1	$+0.5$	570
SJC-80 GR	45	190	380	5,000	1.1×10^{-3}	6,500	0.15	1	$+0.5$	1,150
SJC-100 GR	60	300	600	4,000	4.8×10^{-3}	7,000	0.15	1	$+2.0$	2,650
SJC-55C GR	30	35	70	3,200	1.6×10^{-4}	1,600	0.15	1	$+0.4$	330
SJC-65C GR	35	95	190	2,700	3.8×10^{-4}	3,000	0.15	1	$+0.5$	560
SJC-80C GR	45	190	380	2,200	1.0×10^{-3}	6,500	0.15	1	$+0.5$	1,050
SJC-100C GR	60	300	600	3,000	4.6×10^{-3}	7,000	0.15	1	$+2.0$	2,550
SJCM-55C GR	30	35	70	4,000	1.3×10^{-4}	1,600	0.15	1	$+0.4$	280
SJCM-65C GR	35	95	190	3,500	2.6×10^{-4}	3,000	0.15	1	$+0.5$	400
SJCM-80C GR	45	190	380	3,000	8.7×10^{-4}	6,500	0.15	1	$+0.5$	860
SJCM-100C GR	60	300	600	3,000	3.1×10^{-3}	7,000	0.15	1	$+2.0$	1,700
SJC-55 RD	30	60	120	7,000	1.7×10^{-4}	2,600	0.1	1	$+0.4$	350
SJC-65 RD	35	160	320	6,000	3.9×10^{-4}	4,900	0.1	1	$+0.5$	570
SJC-80 RD	45	320	640	5,000	1.1×10^{-3}	11,000	0.1	1	$+0.5$	1,150
SJC-100 RD	60	600	1,200	4,000	4.8×10^{-3}	30,000	0.1	1	$+2.0$	2,650
SJC-55C RD	30	60	120	3,200	1.6×10^{-4}	2,600	0.1	1	$+0.4$	330
SJC-65C RD	35	160	320	2,700	3.8×10^{-4}	4,900	0.1	1	$+0.5$	560
SJC-80C RD	45	320	640	2,200	1.0×10^{-3}	11,000	0.1	1	$+0.5$	1,050
SJC-100C RD	60	600	1,200	3,000	4.6×10^{-3}	30,000	0.1	1	$+2.0$	2,550
SJCM-55C RD	30	60	120	4,000	1.3×10^{-4}	2,600	0.1	1	$+0.4$	280
SJCM-65C RD	35	160	320	3,500	2.6×10^{-4}	4,900	0.1	1	$+0.5$	400
SJCM-80C RD	45	320	640	3,000	8.7×10^{-4}	11,000	0.1	1	$+0.5$	860
SJCM-100C RD	60	600	1,200	3,000	3.1×10^{-3}	30,000	0.1	1	$+2.0$	1,700



NEW
* 외경 55~100 CLAMP TYPE에서 CLAMP분리형으로도 주문 가능합니다.



(CLAMP 분리형)



(SJC CLAMP)